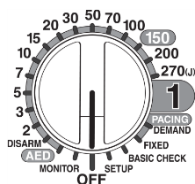
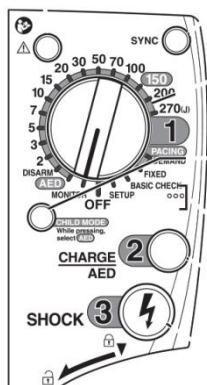


راهنمای کار با دستگاه الکتروشوک TEC-5631 مدل NIHON KOHDEN

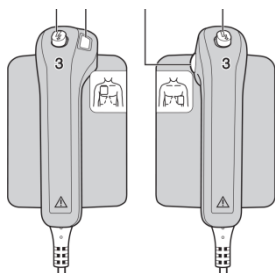


۱- در ابتدا با چرخاندن کلید سلکتوری در جهت عقربه های ساعت همزمان دستگاه روشن شده و می توانید انرژی مورد نظر را انتخاب نمایید و دستگاه آماده شارژ می باشد.

- توجه فرمایید بعداز روشن شدن دستگاه چراغ Self-Check سبز رنگ باشد.



۲- با فشردن کلید شماره ۲ (Charge) که هم به روی بدنه و هم روی پدل طراحی شده است ، دستگاه در مدت ۳ ثانیه ۲۰۰ J و در مدت ۵ ثانیه ۲۷۰ J را شارژ می نماید.



۳- جهت دشارژ کلیدهای شماره ۳ را بر روی پدلها همزمان فشار دهید تا تخلیه الکتریکی صورت گیرد.

* شوک دادن سینکرونایز:

❖ دقت داشته باشید زمانی از کلید **Sync** میتوانید استفاده نمائید که بیمار دارای ریتم قلبی باشد.

- ابتدا کابل ECG را به بیمار وصل نمایید. برای تغییر لید در حالت MONITOR به کمک دکمه LEAD اقدام نمایید.
- با فشردن دکمه Sync حالت سینکرونایز را فعال می نمائیم. در این حالت کلمه **Sync** بر روی صفحه نمایش ظاهر می شود.
- بقیه مراحل مانند شوک غیر سینکرونایز است.

* امکانات جانبی دستگاه:

• پیس میکر:

جهت استفاده از حالت پیس میکر کلید سلکتوری را به سمت راست چرخانده و در حالت PACING یکی از مدهای FIXED و یا DEMAND را انتخاب نمایید. در سمت چپ صفحه نمایش کلیدهای انتخاب شدت جریان و تعداد پالس PACE قرار گرفته است.

• تست روزانه:

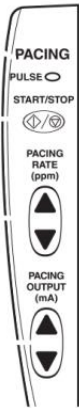
جهت اطمینان از سلامت دستگاه باید کلید سلکتوری را در حالت BASIC CHECK قرار داده و طبق دستورالعمل مشاهده شده بر روی صفحه نمایش مرحله به مرحله اقدام نمایید.

• امکانات قابل افزایش (OPTIONS):

در صورت نیاز این دستگاه قابلیت اضافه شدن و نمایش مازول های SPO_2 , NIBP , $ETCO_2$ را دارا می باشد.

• راهنمای تصویری (ON SCREEN GUIDE):

در صورت بروز هرگونه خطا علاوه بر آلارم صوتی و چراغ آلارم رنگی ، یک راهنمای تصویری نیز بر روی صفحه نمایش کاربر را جهت رفع اشکال راهنمایی می کند.



تهران - خیابان سهروردی شمالی - خیابان خرمشهر (آبادانا) - خیابان عربعلی - خیابان

هفتم - پلاک ۱۶ - شرکت تکوین طب

تلفن: ۸۸۱۷۹۵۰۱-۸ فکس: ۸۸۱۷۹۵۰۹